

This Question Paper contains 8 printed pages.  
(Sections - A, B, C & D)

Sl.No.

**10(G)**  
(MARCH, 2020)

Time : 3 Hours]

[Maximum Marks : 80

સૂચનાઓ :

- 1) સ્પષ્ટ વંચાય તેવું હસ્તલેખન જાળવવું.
- 2) આ પત્રપત્રમાં ચાર વિભાગ A, B, C અને D તથા 1 થી 39 પ્રશ્નો છે.
- 3) બધા જ પ્રશ્નો ફરજિયાત છે. આંતરિક વિકલ્પો આપેલા છે.
- 4) પ્રશ્નની જમણી બાજુના અંક તેના ગુણ દર્શાવે છે.
- 5) સૂચના પ્રમાણે આકૃતિઓ સ્વચ્છ, સ્પષ્ટ અને પ્રમાણસર દોરવી.
- 6) નવો વિભાગ નવા પાના પર લખવો. પ્રશ્નોના જવાબ ક્રમમાં લખવા.
- 7) પ્રશ્ન નં. 39 નક્કાપૂર્તિનો છે. તેમાં ફક્ત અંધ વિદ્યાર્થીઓ માટે અલગ પ્રશ્નો છે.

વિભાગ - A

નીચે આપેલા પ્રશ્નોના માઝ્યા મુજબ જવાબ આપો. (દરેકનો 1 ગુણ)

[16]

- યોગ્ય જોડકાં જોડો.

[3]

(A)

(B)

1) ભવનાથનો મેળો

(A) ધોળકા

2) પદાર નૃત્ય

(B) જૂનાગઢ

3) મલાવ તળાવ

(C) સોમનાથ

(D) સુરેન્દ્રનગર

• નીચેના વિધાનો ખસાં છે કે ખોટાં તે જણાવો.

4) 'ભારતે છોડેલો ઈન્ડિયન નેશનલ સેડેવાઈડ' માત્ર હવામાન તથા ચક્રવાત જેવી આફતની ચેતવણી માટે જ છે. [1]

5) 'અમને ચારે દિશાઓમાંથી સારા અને શુભ વિચારો પ્રાપ્ત થાયો' આ સંદેશ 'ઉપનિષદ' આપે છે. [1]

6) નિર્વંનીકરણ માનવીની વિકાસચાત્રાનું પરિણામ ગણી શકાય છે. [1]

• નીચેના પ્રશ્નોના સંક્ષિપ્તમાં જવાબ આપો.

7) વિશ્વમાં એક દેશને બીજા દેશ સાથે વ્યાપારી ક્ષયડો થાય તો તે કંઈ સંસ્થા નિવારણ કરશે? [1]

8) એક વેપારી કરાચીથી હુંગળી ડોલકતા મંગાવે છે - તો આ કયા પ્રકારની વ્યાપાર પ્રણાલી કહી શકાય છે? [1]

9) ઊર્જાના બિન-પરંપરાગત સાધનોના વૃદ્ધિ અને વિકાસ માટે સૌર ઊર્જા ક્ષેત્રે ગુજરાતમાં કંઈ સંસ્થા કાર્યરત છે? [1]

• યોગ્ય વિકલ્પ પસંદ કરી ખાલી જગ્યા પૂરો.

10) .....રાજ્યમાં સૌથી ઓછું સિંચાઈ ક્ષેત્ર જોવા મળે છે. [1]  
(મણિપુર, મિઝોરમ, મેઘાલય)

11) 'શ્રીમદ્ ભગવદ્ ગીતા' માં મોક્ષ પ્રાપ્તિના ત્રણ માર્ગો માંથી.....માર્ગનું વિવેચન નથી? [1]  
(કર્મ, ભક્તિ, યોગ)

12) યંત્રો, ઓજારો, મકાનો ઉત્પાદનનાં સાધનો પૈકી.....સાધનમાં સમાવેશ થાય છે? [1]  
(મૂડી, શ્રમ, જમીન)

- નીચેના પ્રશ્નોના આપેલા વિકલ્પોમાંથી સાચો વિકલ્પ પસંદ કરી જવાબ લખો.



- 13) આપેલ લોગો કઈ સંસ્થાનો છે. [1]

- (A) I.S.I. (B) B.I.S.  
(C) F.P.O. (D) I.S.O.

- 14) 'સ્વચ્છ આંક યુનિટી' સ્મારકની પાસેથી કઈ નદી વહે છે? [1]

- (A) નર્મદા (B) તાપી  
(C) મહી (D) દમણગંગા

- 15) એક યુવતી એકસી જઈ રહી છે. કેટલાક અસામાજિક પ્રવૃત્તિ ધરાવતાં યુવકો તેની છેડતીના ઈરાદે તેને રંગટી રદ્યા છે. તો તે યુવતી નીચેનામાંથી કયા નંબર પર ડાયલ કરવાનું યોગ્ય માનશે? [1]

- (A) 108 (B) 118  
(C) 181 (D) 101

- 16) એક વર્ગખંડમાં શિક્ષક વૃદ્ધો અને નિઃસહાય વ્યક્તિઓનું રક્ષણ અને સલામતી સંદર્ભે સરકારે લીધેલા પગલાના મંતવ્યો આપે છે. - કોણ ખોટું છે તે જણાવો. [1]

શંક → વૃદ્ધોને બેંક કે પોસ્ટ ઓફિસમાં મૂકેલ ડિપોઝીટ પર વધુ વ્યાજ અપાય છે.

જીલ → ટેંક ગિરજામાં સુવિધા યુક્ત 'ઘરડા ઘરો' ખોલ્યા છે.

ડેવીડ → 'વૃદ્ધો અંગેની રાષ્ટ્રીય નીતિ' - 1899 હેઠળ વૃદ્ધોને પેન્શન / આર્થિક સહાય અપાય છે.

શંત → બસ, રેલ્વે, હવાઈ મુસાફરીમાં પુરૂષ સ્ત્રીઓને ટિકીટના દરમાં 50 ટકા સુધીની રાહત અપાય છે.

- (A) શંક (B) ડેવીડ  
(C) શંત (D) જીલ

### વિભાગ - II

- માઝ્યા મુજબ જવાબ આપો. આશરે 30 શબ્દોમાં જવાબ આપો. (કરેકના 2 ગુણ) [20]
- 17) ભારતમાં ભાતીગળ સંસ્કૃતિનો વિકાસ કરનાર વખતનો પરિચય આપો. [2]

અથવા

- 17) પદ્ધતિ અને સાંસ્કૃતિક વારસા વચ્ચેનો તફાવત રખાવ કરો.
- 18) સાંસ્કૃતિક વારસાના ભાગરૂપે ભારતના જે રમારકને રૂપિયા માંચસોની નાની ગવણી નાકમાં વિન રૂપ સ્થાન મળેલ છે. તેનો પરિચય આપો. [2]

- 19) રંગસો અને રંગસી જેવા પાત્રો જે કલામાં પોતાની વિશેષતાઓ દ્વારા ભિન્ન ભવ્ય સમજાવે છે તે કલાના પરિચય આપો. <http://www.gsebonline.com> [2]

- 20) તમારા શહેર કે ગામમાં આવેલ કોઈ પ્રવાસન સ્થાનની સ્વચ્છતા અને જતન માટે તમ શું કરશો? જણાવો. [2]

- 21) ભારતમાં આવેલ તીર્થ સ્થાનોનો પરિચય આપો. (કોઈપણ છ વિશે) [2]

- 22) ખલુ હેતુક યોજનાઓ એટલે શું? તેનાથી કયા ઉદ્દેશો સિધ્ધ કરી શકાય છે? [2]

- 23) વહીવટી દષ્ટિએ જંગલોના પ્રકાર જણાવી તેનું વર્ણન કરો. [2]

અથવા

- 23) વન્યજીવોના વિનાશના કારણો જણાવો.

- 24) જુદી જુદી પંચવર્ષીય યોજનાઓ હેઠળ અનુસૂચિત જાતિ અને જનજાતિ માટે કઈ કઈ જોગવાઈઓ શરૂ કરી છે? [2]

25. ખર્ચો સંવિધાનોમાં ભવિષ્યમાં સરકાર ન કરાવે તે માટે તમે ભવિષ્યના નાણાકે સંવેચના તરીકે કયું કૃત્ય કરાવશો? [2]

અથવા

25. ગાંધીના મુદ્દાઓ અને કૃત્યોની જાણવડો

26. ભૂતી આધારિત કાર્યોમાં કયા ભૂતી સંબંધી કાયદા અંગે કોઈપણ વિશે સમજાવો. [2]

અથવા

26. ખેડૂતોને સંવેચના તરીકે કામચલાઉ ની રીતેના અર્થમાં સરકાર તરફ સુધારણા સુધારા કરવા સંબંધી કાયદા અંગે કયું કાયદાકીય કાર્ય કરવું જોઈ શકે છે?

વિભાગ - C

27. મુખ્ય સુધારા અંગેના અર્થમાં આશરે 60 શબ્દોમાં જવાબ લખો. (સંકેત 3 મુદ્દા) [24]

27. કોઈ સુધારા વિશે મોટા સંખ્યામાં લોકોને વિચારવા સુધારા ની જરૂરિયાત સૂચવવા અર્થમાં [3]

અથવા

27. સુધારામાં સરકારના કાર્યો સંબંધી અર્થમાં

28. કોઈપણ વિષય સંબંધી ની કામ કરે છે. અથવા કોઈપણ વિષય સંબંધી કામ કરે છે. અને કોઈપણ વિષય સંબંધી કામ કરે છે. આ સંબંધી વિષય સંબંધી કામ કરવા અર્થમાં આશરે 60 શબ્દોમાં જવાબ લખો. [3]

અથવા

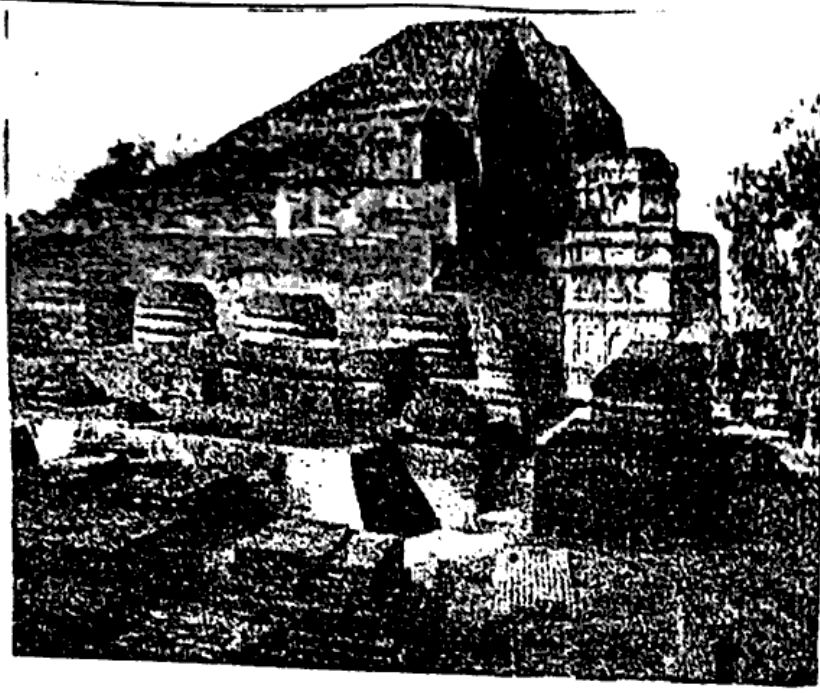
28. સરકારને ની જરૂરિયાત સૂચવવા અર્થમાં ની જરૂરિયાત સૂચવવા અર્થમાં સરકારને જાણવડો

29. આશરે 20 શબ્દોમાં આશરે 20 શબ્દોમાં જવાબ લખો. [3]

1. સરકાર સંવેચના.
2. સંવેચના.
3. જર્મીન સંવેચના.

30) ..... આપેલ ચિત્ર કઈ વિધાપીઠનું છે? તેની વિસ્તૃત સમજ આપો.

[3]



31) ભારતમાં જુદા જુદા ધર્મ-સંપ્રદાયના લોકો રહે છે, તેમની વચ્ચે સુમેળ, સંપ જળવાઈ રહે તે માટે તમારા સૂચનો જણાવો.

[3]

32) ભાવવધારો આર્થિક વિકાસમાં પોષક પણ છે અને અવરોધક પણ છે. - વિધાન સમજાવો.

[3]

અથવા

32) મિ. લોબો એક પ્રતિષ્ઠિત દુકાનમાંથી જાણીતી કંપનીનું T.V. ખરીદે છે. પરંતુ ગેરંટી સમય પહેલા તે T.V. બગડી ગયેલ, તો કંપનીને ફરીયાદ કરતાં કંપની સંતોષજનક જવાબ આપતી નથી. - આ સર્જાયેલ પરિસ્થિતિમાં મિ. લોબોને તમે શું સૂચન કરશો?

33) ઔદ્યોગિક નીતિમાં આર્થિક વિકાસને પોષક બને તેવા આર્થિક સુધારાઓ માંથી ઉદારીકરણ એટલે શું? તેના લાભ અને ગેરલાભ જણાવો.

[3]

34) માનવ વિકાસ આંકમાં ભારત મધ્યમ માનવ વિકાસની હરોળમાં છે તો તેને ઉચ્ચતમ માનવ વિકાસની શ્રેણીમાં લઈ જવા શું કરવું જોઈએ?

[3]

વિભાગ - D

- નીચે દર્શાવેલ પ્રશ્નોના સવિસ્તાર જવાબ આપો. આશરે 120 શબ્દોમાં જવાબ લખો.  
(દરેકના 4 ગુણ)

[20]

35) 'વાસ્તુ શાસ્ત્ર' વિશે સમજ આપો.

[4]

અથવા

35) એક પ્રયોગાત્મક વિજ્ઞાન તરીકે રસાયણ વિદ્યાનો પરિચય આપો.

36) અરિસ દિવસ ભારતના મુખ્ય એક ધાન્યપાકનું છે. તે ક્યો પાક છે? તે પાકની વિસ્તૃત માહિતી આપો. [4]



37) ભારતમાં ગરીબીના મૂળિયા શહેરો કરતાં ગ્રામ્ય વિસ્તારમાં ખૂબ ઊંડા છે. તે માટેના જવાબદાર કારણો તમે કયા ગણો છો? [4]

અથવા

37) જો ભારતમાં બેરોજગારી ઘટાડવી છે તો 'શ્રમશક્તિનું યોગ્ય આયોજન' શ્રેષ્ઠ પૂરવાર થઈ શકે છે. - કેવી રીતે સમજાવો?

38) ભારતમાં બાળ શ્રમિકોની માંગ વધુ હોવાના કારણો જણાવી તેને અટકાવવાના ઉપાયો જણાવો. [4]

39) ભારતના રેખાંકિત નક્શામાં નીચેની વિગતો આપેલા નક્શામાં યોગ્ય સંજ્ઞા વડે યોગ્ય સ્થાને દર્શાવો. [4]

- 1) વન્ય જીવ અભયારણ્ય  
→ એતુરનાગરમ્
- 2) બાજરી ઉત્પાદન કરતો એક પ્રદેશ
- 3) જહાજ બાંધકામ ઉદ્યોગનું કેન્દ્ર (નામ સાથે)
- 4) ભારતનો સૌથી લાંબો રેલમાર્ગ (કોઈપણ એક અટક સ્થાન) (વિવેક એક્સપ્રેસ)

ક્રૂત અંધ ઉમેદવાર માટે

- 1) એતુરનાગરમ્ વન્યજીવ અભયારણ્ય કયા રાજ્યમાં આવેલ છે?
- 2) બાજરીનું ઉત્પાદન સૌથી વધારે કયા રાજ્યમાં થાય છે?
- 3) જહાજ બાંધકામ ઉદ્યોગ – કોઈ એક કેન્દ્રનું નામ જણાવો.
- 4) ભારતનો સૌથી લાંબો રેલમાર્ગ ક્યાંથી કયા સુધીનો છે – જણાવો.

